

Здравствуйте, уважаемые учащиеся!

Учебная дисциплина: Окрашивание волос

Тема урока: Технология окрашивания волос 1 группой.

Задание к лекции:

Вам необходимо самостоятельно изучить текст лекции, выполнить задания к лекции и письменно ответить на контрольные вопросы.

Выполненную работу оформить в конспект и отправить отдельным файлом (электронный документ) в личное сообщение через социальные сети VK или на электронную почту преподавателя Plyuhaanna@gmail.com

Если такой возможности нет, выполненное задание предоставить в распечатанном (рукописном) виде при выходе на учебную практику.

1. КРАТКИЕ СВЕДЕНИЯ ИЗ ТЕОРИИ:

В классификации препаратов, направленных на изменение цвета волос, в первую группу включены все обесцвечивающие и осветляющие красители, способные на осветление до 7 тонов. Все красители этой группы работают как на натуральной базе (на натуральных волосах) так и на ранее окрашенной (осветленной) базе.



Процесс обесцвечивания используется как самостоятельное окрашивание в более светлый оттенок, так и в качестве предварительного этапа для дальнейшего получения желаемого цвета при использовании других красителей. Так же окрашивание волос красителями 1 группы используется для различных техник мелирования, когда обесцвечиванию подлежат отдельные пряди.

Любой из этих вариантов предусматривает разрушение натурального пигмента и искусственного пигмента от перманентных красителей, в следствие чего волосы теряют свой исходный цвет.

Это самая агрессивная группа красителей, вызывающая сильные разрушения в структуре волос. Обязательное условия перед использованием продуктов этой группы - предварительный тест на чувствительность кожи.

Производить обесцвечивание красителями первой группы без дальнейшего тонирования можно только на натуральных волосах от светло-русого до темно-русого, имеющих пепельный оттенок. Обесцвечивание волос с натуральным рыжим, золотистым, коричневым или каштановым цветом придаст грязный

желтый оттенок, который потребует обязательного последующего окрашивания.

Если использовать краски этой группы на каштановых или темно-каштановых волосах, то полученный новый светло-каштановый цвет будет лишен блеска и так же потребует дополнительного окрашивания золотистыми или шоколадными тонами.

Для проведения осветления или обесцвечивания могут применяться следующие средства, на основе перекиси водорода или гидроперита:

- ✓ обесцвечивающие порошки (пудры);
- ✓ обесцвечивающие крема.

Концентрация перекиси водорода или гидроперита бывает в нескольких вариантах концентрации - для разного типа волос и разной степени осветления.

При нанесении готовой осветляющей смеси происходит открытие кутикулы и удаления натурального пигмента из коры. Когда делается удаление цвета сразу на несколько тонов, происходит серьезное повреждение волос. Именно поэтому обесцвечивание на несколько уровне должно производиться в несколько этапов, в зависимости от конечного результата. Кроме того, во время всего процесса осветления волосы должны находиться под постоянным контролем. Это связано с тем, структура и натуральный пигмент волос могут иметь свою индивидуальную реакцию на осветлитель и возможно придется изменить время применения красителя, указанного в его инструкции.

Для окрашивания волос требуются различные инструменты и приспособления. Самые распространенные из них приведены на рисунке:

- ✓ эмалированная или пластмассовая мисочка для разведения красителя;
- ✓ пластмассовые зажимы для волос;
- ✓ кисточка для нанесения красителя;
- ✓ мензурка, весы;
- ✓ универсальная расческа для равномерного распределения красителя на волосах;
- ✓ расческа с пластмассовым хвостиком для отделения прядей при мелировании, тонировании, колорировании;
- ✓ полиэтиленовая пелерина для защиты одежды от попадания на нее красителя;
- ✓ резиновые или полиэтиленовые перчатки;
- ✓ фольга для выполнения мелирования, тонирования, колорирования.

Перед началом работы клиента накрывают полиэтиленовой накидкой и салфеткой. Кожу на границе роста волос на шее, висках и на лбу смазывают кремом для предохранения от раздражающего действия обесцвечивающего препарата.

Быстро разводят краситель требуемой концентрации. Волосы тщательно расчесывают, чтобы осветляющий состав равномерно распределился на них. Краситель наносят на волосы плоской кисточкой.

Процесс нанесения красителя на волосы независимо от инструмента и вида краски состоит из следующих этапов:

- ✓ приготовление составов красителей - необходимо делать это быстро, потому что большинство красок после приготовления не может долго сохранять окрашивающие свойства;
- ✓ расчесывание волос и разделение волосяного покрова на участки проборами - целесообразно разделить волосы на четыре участка;
- ✓ проборы располагаются перпендикулярно друг к другу, место пересечения их - в районе затылочной части головы (на макушке). Можно также разделить волосы одним пробором - от одного до другого уха, но последний вариант менее удобен, потому что легче отделять пряди волос для обработки на меньших участках;
- ✓ нанесение на волосы осветляющего состава - чтобы волосы окрасились равномерно, нужно наносить краситель как можно быстрее. Это необходимо потому, что смывают состав одновременно со всей головы, а наносят постепенно, по участкам, что может послужить причиной неравномерной окраски.

Рекомендуется наносить состав на волосы с затылочных участков головы, так как волосы здесь наиболее трудно окрашиваемы (эта зона наиболее холодная, следовательно, процесс окраски идет медленнее). Состав наносят сначала по разные стороны пробора от одного до другого уха, а затем таким же образом в области пробора на затылочной части.

Если волосы окрашиваются впервые, краситель наносят, отступая на 2 - 3 см от корней волос. Эта необходимость вызвана тем, что из-за теплоты, выделяемой кожей головы, корни волос окрашиваются быстрее, чем их средняя часть и концы. После нанесения красителя на проборы выбирают любой из затылочных участков, на которые разделены волосы, и постепенно, прядь за прядью, начинают его окраску.

Первой обрабатывают прядь волос на макушке в месте пересечения двух проборов. Основание пряди может иметь вид треугольника высотой 2,5 - 3 см. Расческой с ручкой (которая наиболее удобна при окраске волос) отделяют необходимую часть волос с одной стороны от пробора и, подхватывая ее левой рукой, поднимают вверх. Расческой перекалывают эту прядь на другую сторону от пробора. После этого наносят краситель на волосы таким же образом, как это делали ранее. Следующая прядь должна быть отделена пробором, параллельным предыдущему, и обработана составом. И так далее до границы волосяного покрова. При этом нужно помнить, что пушковые волосы на шее и у висков сразу красить не рекомендуется, так как они тоньше и могут

получиться светлее, чем остальные. После обработки волос на затылочных участках головы (кроме пушковых волос на шее) можно переходить к нанесению состава на лобно-теменные участки.

Закончив обработку составом всех волос головы, нужно тщательно взрыхлить их. Такой способ создает следующие преимущества:

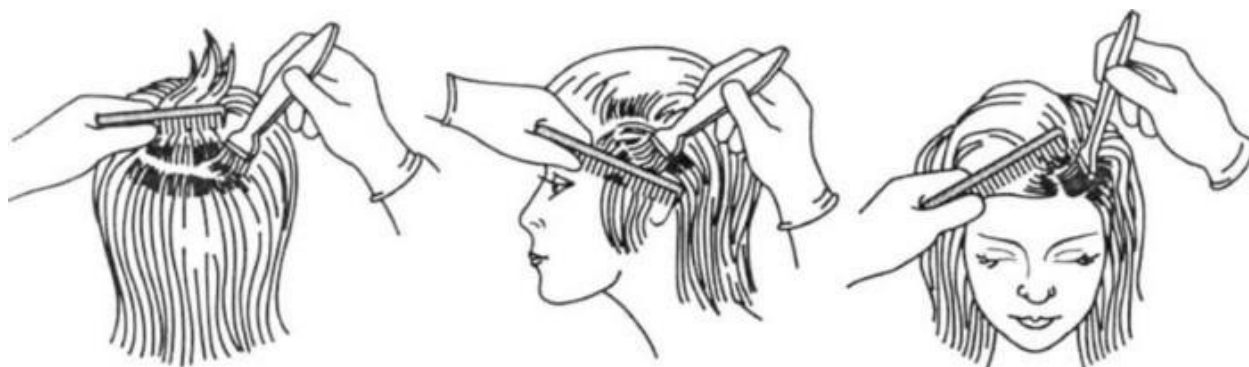
- ✓ процесс обесцвечивания проходит наиболее равномерно по всей голове благодаря доступу воздуха к каждому участку волосяного покрова головы;
- ✓ так как при реакции происходит большое выделение теплоты, взрыхленные волосы не позволяют ей концентрироваться на коже, и в результате нет ожогов кожного покрова.

Через 5-10 мин волосы начинают обесцвечиваться. Теперь можно наносить состав на корни волос.

Обработку корней волос начинают также с затылочной части головы. Очередность обработки корней волос по участкам, а также приемы перекладывания обработанных прядей не меняются и выполняются, как было описано выше. Эту работу также желательно проделать по возможности быстрее, чтобы добиться более равномерной окраски.

Время выдержки состава на волосах примерно 20 - 30 мин. Как только будет достигнут желаемый цвет волос, волосы можно сбрызнуть водой и слегка помассировать, не втирая препарат в кожу. Этот процесс называется эмульгированием и выполняется для выравнивания цвета. Затем состав сначала тщательно смывают чуть теплой водой без шампуня. При мытье головы нужно стараться не повредить кожу, мыть ее подушечками пальцев, делая легкие движения. После того как волосы будут хорошо промыты водой и на них не останется следов краски, необходимо тщательно промыть волосы шампунем. Для облегчения расчесывания волос после обесцвечивания рекомендуется нанести на них бальзам. Вытерев волосы полотенцем, их расчесывают. При этом нужно помнить, что после обесцвечивания волосы находятся в разбухшем состоянии и их прочность значительно снижена. Поэтому расчесывать следует осторожно и расчёской гребнем.

Схема окрашивания



2. ЗАДАНИЯ К ЛЕКЦИИ

Изучить конспект лекции и составить конспект. Ответить на контрольные вопросы.

3. КОНТРОЛЬНЫЕ ВОПРОСЫ

1. Дайте характеристику 1 группе красителей.
2. Перечислите инструмент и принадлежности для окрашивания волос.
3. С какой зоны начинают выполнять окрашивание?